

# **Dossier Financier**

# **MEUBL'ART**

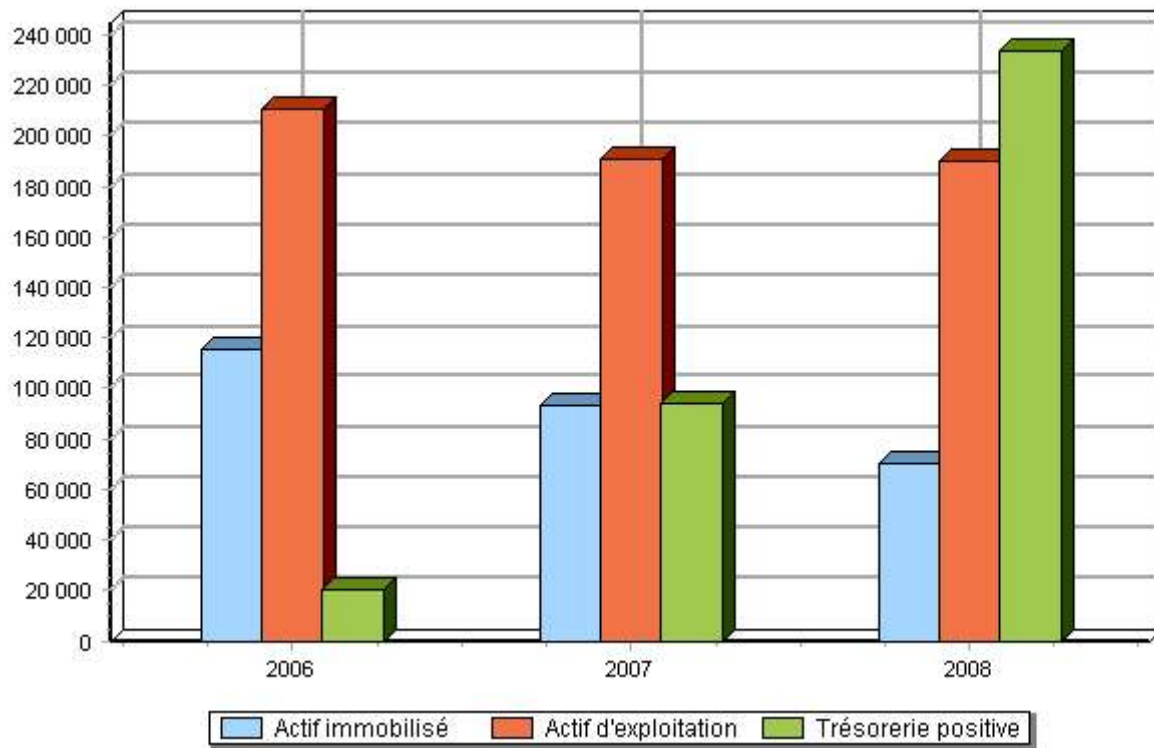
# Bilans prévisionnels

## Bilan

Intitulé	2006	2007	2008
<b>ACTIF :</b>			
<b>ACTIF IMMOBILISE :</b>			
Immobilisations incorporelles	10 333	7 666	5 000
Immobilisations corporelles	84 400	64 260	44 040
Immobilisations financières	21 000	21 000	21 000
<b>TOTAL ACTIF IMMOBILISE</b>	<b>115 733</b>	<b>92 926</b>	<b>70 040</b>
<b>ACTIF CIRCULANT :</b>			
Stocks	18 916	21 464	3 184
Créances clients	178 300	157 498	177 790
Autres créances	13 421	11 764	9 134
Trésorerie positive	20 164	93 684	233 482
<b>TOTAL ACTIF CIRCULANT</b>	<b>230 801</b>	<b>284 410</b>	<b>423 590</b>
<b>TOTAL ACTIF</b>	<b>346 534</b>	<b>377 336</b>	<b>493 630</b>
<b>PASSIF :</b>			
<b>CAPITAUX PROPRES :</b>			
Capital	100 000	100 000	100 000
Réserves & Report à nouveau		49 548	128 561
Résultat de l'exercice	49 548	79 013	116 428
Subventions d'investissement			
<b>TOTAL CAPITAUX PROPRES</b>	<b>149 548</b>	<b>228 561</b>	<b>344 989</b>
<b>DETTES :</b>			
Dettes financières	20 696		
Dettes fournisseurs	81 887	71 785	55 737
Dettes fiscales & sociales	94 403	76 990	92 904
<b>TOTAL DETTES</b>	<b>196 986</b>	<b>148 775</b>	<b>148 641</b>
<b>TOTAL PASSIF</b>	<b>346 534</b>	<b>377 336</b>	<b>493 630</b>

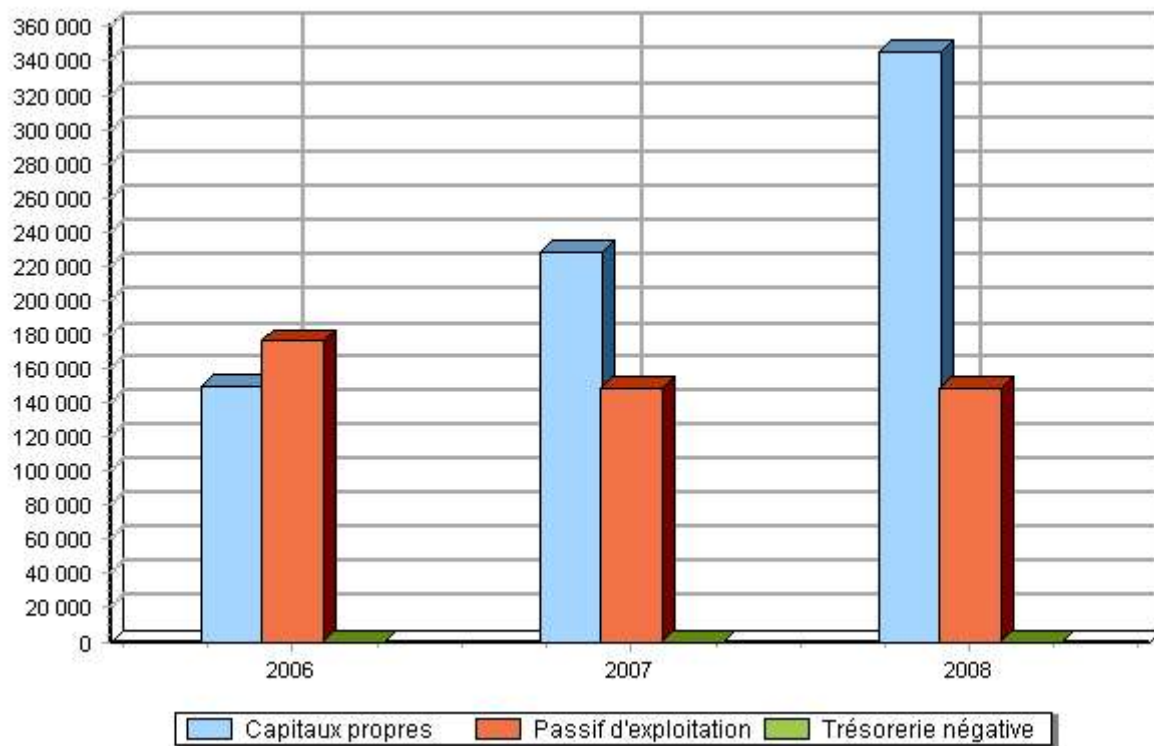
en euros

## Actifs



en euros

## Passifs



en euros

# Installation

# Investissements

Nom	Type	2006	2007	2008	Durée	Type
Fr. d'Etablissement	Incorporel	5 000				
Logiciels gestion	Incorporel	3 000			3 ans	Linéaire
Logiciel dessin	Incorporel	5 000			3 ans	Linéaire
Machine n° 1	Corporel	34 000			5 ans	Linéaire
Machine N° 2	Corporel	25 000			5 ans	Linéaire
Machine N° 3	Corporel	15 000			5 ans	Linéaire
Materiel-outillage	Corporel	9 000	1 200	1 400	5 ans	Linéaire
Poste ordi création	Corporel	4 000			5 ans	Linéaire
Mat. info gestion	Corporel	6 500			5 ans	Linéaire
Materiel bureau	Corporel	12 000			5 ans	Linéaire
Dépôts et cautions	Financier	21 000				
<b>Nombre = 11</b>		<b>139 500</b>	<b>1 200</b>	<b>1 400</b>		

# Financement des investissements

Intitulé	2006	2007	2008
<b>FINANCEMENTS :</b>			
<b>Apports en capital</b>	<b>100 000</b>		
<i>Capital social</i>	<i>100 000</i>		
<b>Comptes courants d'associé</b>	<b>50 000</b>		
+ Augmentation	50 000		
<i>Prêt PDG</i>	<i>50 000</i>		
- Remboursement			
<b>Emprunts</b>	<b>40 000</b>		
<i>Emprunt bancaire</i>	<i>40 000</i>		
<b>Subventions d'investissement</b>			
<b>Ventes d'immobilisation</b>			
Incorporels			
Corporels			
Financiers			
<b>A. TOTAL DES FINANCEMENTS</b>	<b>190 000</b>		
<b>B. INVESTISSEMENTS (Rappel)</b>	<b>139 500</b>	<b>1 200</b>	<b>1 400</b>
<b>C. EXCEDENT DE FINANCEMENT (A - B)</b>	<b>50 500</b>		
<b>D. INSUFFISANCE DE FINANC. (B - A)</b>		<b>1 200</b>	<b>1 400</b>

en euros

# Comptes de résultat prévisionnels

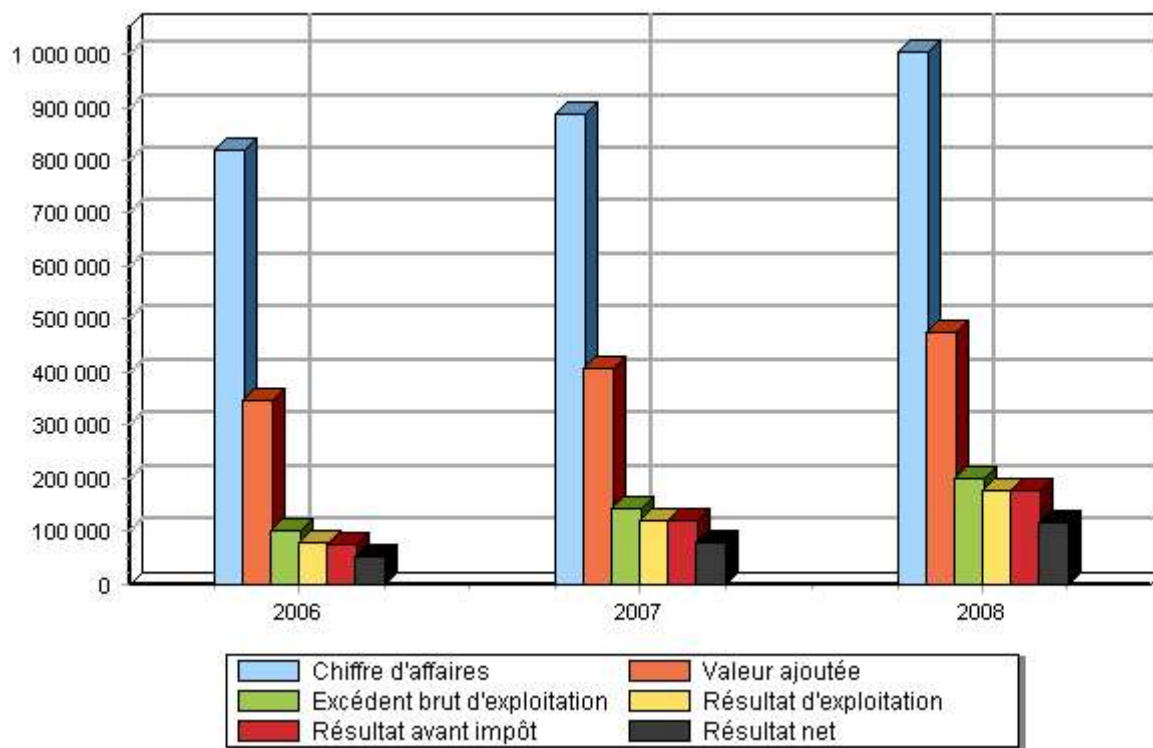
# Compte de résultat

Intitulé	2006	2007	2008
<b>+ Ventes de Marchandises</b>	<b>274 400</b>	<b>294 392</b>	<b>330 408</b>
<b>- Achats consommés de Marchandises</b>	<b>67 200</b>	<b>72 128</b>	<b>81 000</b>
- Achats réels	73 886	72 966	74 600
+ Variations de stocks	6 686	838	-6 400
<b>MARGE COMMERCIALE</b>	<b>207 200</b>	<b>222 264</b>	<b>249 408</b>
<b>+ Ventes de Produits &amp; Services</b>	<b>546 000</b>	<b>592 410</b>	<b>674 675</b>
<b>- Achats consommés de Produits &amp; S.</b>	<b>123 500</b>	<b>132 272</b>	<b>148 343</b>
- Achats réels	135 730	133 982	136 463
+ Variations de stocks	12 230	1 710	-11 880
<b>MARGE SUR PRODUITS &amp; SERVICES</b>	<b>422 500</b>	<b>460 138</b>	<b>526 332</b>
<b>+ Ventes</b>	<b>820 400</b>	<b>886 802</b>	<b>1 005 083</b>
<b>- Achats consommés</b>	<b>190 700</b>	<b>204 400</b>	<b>229 343</b>
<b>MARGE GLOBALE</b>	<b>629 700</b>	<b>682 402</b>	<b>775 740</b>
<b>- Charges Externes &amp; Autres Achats</b>	<b>285 437</b>	<b>277 553</b>	<b>300 367</b>
Loyers de crédit-bail	4 700	5 640	5 640
Autres charges	280 737	271 913	294 727
<b>VALEUR AJOUTEE</b>	<b>344 263</b>	<b>404 849</b>	<b>475 373</b>
<b>+ Subventions d'Exploitation</b>	<b>7 920</b>	<b>3 960</b>	
<b>- Personnel</b>	<b>250 664</b>	<b>263 503</b>	<b>272 361</b>
Gérants non salariés			
Salariés	250 664	263 503	272 361
Autres charges de personnel			
<b>- Impôts &amp; Taxes</b>		<b>1 994</b>	<b>4 093</b>
<b>EXCEDENT BRUT D'EXPLOIT.</b>	<b>101 519</b>	<b>143 312</b>	<b>198 919</b>
<b>- Dotations aux Amortissements</b>	<b>23 767</b>	<b>24 007</b>	<b>24 286</b>
Incorporels	2 667	2 667	2 666
Corporels	21 100	21 340	21 620
<b>RESULTAT D'EXPLOITATION</b>	<b>77 752</b>	<b>119 305</b>	<b>174 633</b>
<b>- Charges financières</b>	<b>3 434</b>	<b>791</b>	
Intérêts sur Comptes Courants			
Intérêts sur Emprunts	2 188	791	
Intérêts sur Découvert	1 246		
<b>RESULTAT COURANT</b>	<b>74 318</b>	<b>118 514</b>	<b>174 633</b>
<b>+ Dotations aux Amort. / Subv. d'inv.</b>			
<b>+ Ventes d'immobilisation</b>			
Incorporels			
Corporels			
Financiers			
<b>- VNC / Cessions d'immobilisations</b>			
Incorporels			
Corporels			
Financiers			
<b>RESULTAT EXCEPTIONNEL</b>			
<b>RESULTAT AVANT IMPOT</b>	<b>74 318</b>	<b>118 514</b>	<b>174 633</b>

Intitulé	2006	2007	2008
- Impôt sur les sociétés	24 770	39 501	58 205
<b>RESULTAT NET</b>	<b>49 548</b>	<b>79 013</b>	<b>116 428</b>

en euros

## Analyse détaillée du résultat



en euros

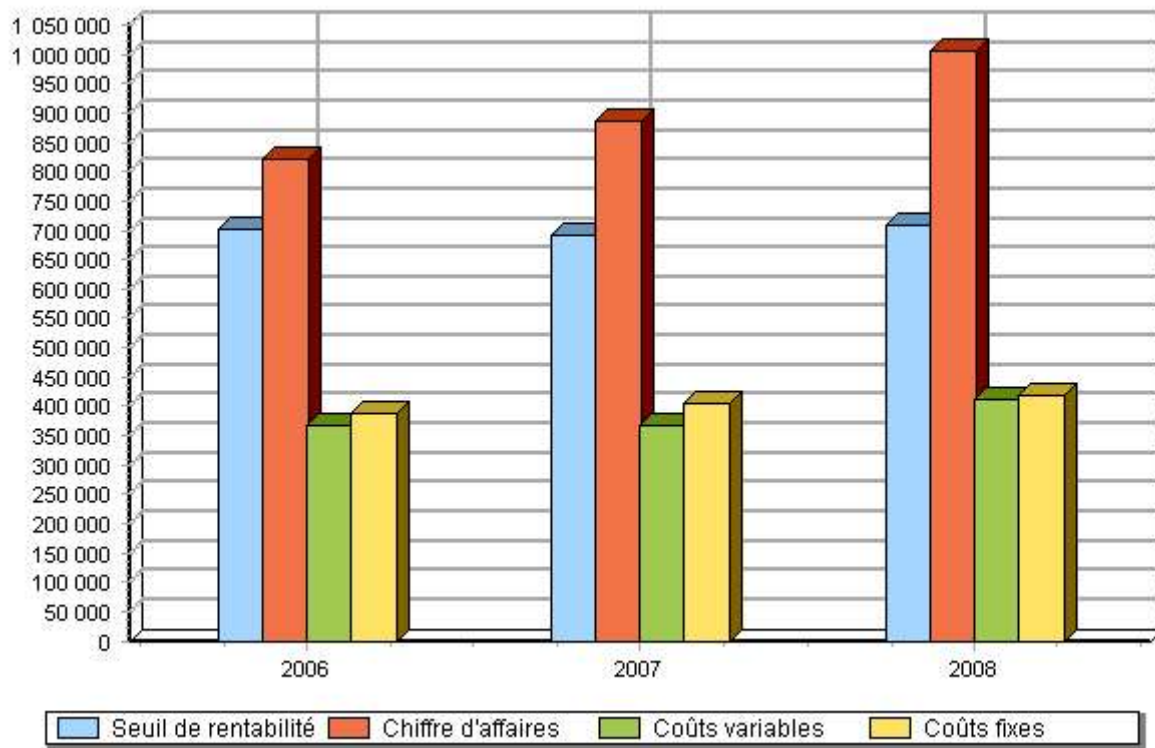
# Rentabilité

## Seuil de rentabilité

Intitulé	2006	2007	2008
<b>CA :</b>			
Ventes	820 400	886 802	1 005 083
<b>A. TOTAL CA</b>	<b>820 400</b>	<b>886 802</b>	<b>1 005 083</b>
<b>COÛTS VARIABLES :</b>			
Achats consommés	190 700	204 400	229 343
Charges Externes & Autres Achats	160 037	141 867	160 788
Personnel (commissions)	15 464	21 239	22 833
<b>B. TOTAL COÛTS VARIABLES</b>	<b>366 201</b>	<b>367 506</b>	<b>412 964</b>
<b>COÛTS FIXES :</b>			
Charges Externes & Autres Achats	125 400	135 686	139 579
Personnel (salaires,...)	235 200	242 264	249 528
Impôts & Taxes		1 994	4 093
Dotations aux amortissements	23 767	24 007	24 286
Charges financières	3 434	791	
- Dotations aux amort. / Subv. d'inv.			
<b>C. TOTAL COÛTS FIXES</b>	<b>387 801</b>	<b>404 742</b>	<b>417 486</b>
<b>D. MARGE SUR COUT VARIABLES (A - B)</b>	<b>454 199</b>	<b>519 296</b>	<b>592 119</b>
<b>E. TAUX DE MARGE SUR ... (D / A)</b>	<b>55,36%</b>	<b>58,56%</b>	<b>58,91%</b>
<b>SEUIL DE RENTABILITE (C / E)</b>	<b>700 468</b>	<b>691 178</b>	<b>708 655</b>
<b>MOIS D'ATTEINTE DU SEUIL</b>	<b>Décembre</b>	<b>Novembre</b>	<b>Octobre</b>

en euros

# Seuil de rentabilité



en euros

## Rentabilité d'exploitation en %

Intitulé	2006	2007	2008
Résultat d'exploitation	77 752	119 305	174 633
Chiffre d'affaires	820 400	886 802	1 005 083
Ratio	9,48 %	13,45 %	17,37 %

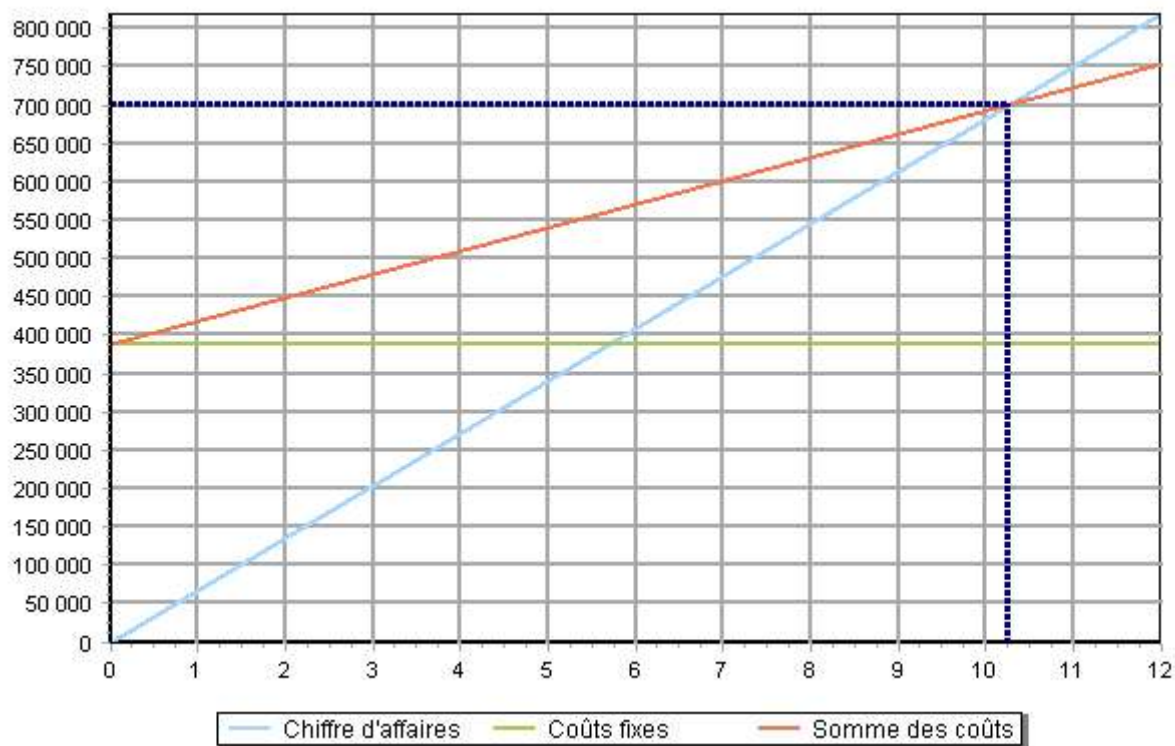
en euros

## Rentabilité financière en %

Intitulé	2006	2007	2008
Résultat net	49 548	79 013	116 428
Capitaux propres	149 548	228 561	344 989
Ratio	33,13 %	34,57 %	33,75 %

en euros

## Point mort



Mensuel, en euros

# **Fonds de roulement - Besoin en fonds de roulement**

# Fonds de Roulement Net Global (FRNG)

Intitulé	2006	2007	2008
<b>CAPITAUX PERMANENTS :</b>			
<b>FONDS PROPRES :</b>			
<b>Capital</b>	<b>100 000</b>	<b>100 000</b>	<b>100 000</b>
<i>Capital social</i>	100 000	100 000	100 000
<b>Réserves &amp; Report à nouveau</b>		<b>49 548</b>	<b>128 561</b>
<b>Résultat de l'exercice</b>	<b>49 548</b>	<b>79 013</b>	<b>116 428</b>
<b>Subventions d'investissement</b>			
+ Brut			
- Amortissements			
<b>TOTAL FONDS PROPRES</b>	<b>149 548</b>	<b>228 561</b>	<b>344 989</b>
<b>ENDETTEMENT :</b>			
<b>Emprunts</b>	<b>20 696</b>		
<i>Emprunt bancaire</i>	20 696		
<b>Comptes courants d'associé</b>			
<b>TOTAL ENDETTEMENT</b>	<b>20 696</b>		
<b>A. TOTAL CAPITAUX PERMANENTS</b>	<b>170 244</b>	<b>228 561</b>	<b>344 989</b>
<b>IMMOBILISATIONS NETTES :</b>			
<b>Immobilisations incorporelles</b>	<b>10 333</b>	<b>7 666</b>	<b>5 000</b>
+ Brut	13 000	13 000	13 000
<i>Fr. d'Etablissement</i>	5 000	5 000	5 000
<i>Logiciels gestion</i>	3 000	3 000	3 000
<i>Logiciel dessin</i>	5 000	5 000	5 000
- Amortissements	2 667	5 334	8 000
<i>Logiciels gestion</i>	1 000	2 000	3 000
<i>Logiciel dessin</i>	1 667	3 334	5 000
<b>Immobilisations corporelles</b>	<b>84 400</b>	<b>64 260</b>	<b>44 040</b>
+ Brut	105 500	106 700	108 100
<i>Machine n° 1</i>	34 000	34 000	34 000
<i>Machine N° 2</i>	25 000	25 000	25 000
<i>Machine N° 3</i>	15 000	15 000	15 000
<i>Materiel-outillage</i>	9 000	10 200	11 600
<i>Poste ordi création</i>	4 000	4 000	4 000
<i>Mat. info gestion</i>	6 500	6 500	6 500
<i>Materiel bureau</i>	12 000	12 000	12 000
- Amortissements	21 100	42 440	64 060
<i>Machine n° 1</i>	6 800	13 600	20 400
<i>Machine N° 2</i>	5 000	10 000	15 000
<i>Machine N° 3</i>	3 000	6 000	9 000
<i>Materiel-outillage</i>	1 800	3 840	6 160
<i>Poste ordi création</i>	800	1 600	2 400
<i>Mat. info gestion</i>	1 300	2 600	3 900
<i>Materiel bureau</i>	2 400	4 800	7 200
<b>Immobilisations financières</b>	<b>21 000</b>	<b>21 000</b>	<b>21 000</b>

<b>Intitulé</b>	<b>2006</b>	<b>2007</b>	<b>2008</b>
<i>Dépôts et cautions</i>	21 000	21 000	21 000
<b>B. TOTAL IMMOBILISATIONS NETTES</b>	<b>115 733</b>	<b>92 926</b>	<b>70 040</b>
<b>C. FRNG (A - B)</b>	<b>54 511</b>	<b>135 635</b>	<b>274 949</b>

FRNG

## Besoins en Fonds de Roulement (BFR)

Intitulé	2006	2007	2008
<b>ACTIF D ' EXPLOITATION :</b>			
<b>Stocks</b>	<b>18 916</b>	<b>21 464</b>	<b>3 184</b>
<i>Metal prod 1</i>	2 059	2 348	347
<i>Verre prod 1</i>	1 287	1 468	217
<i>Bois prod 1</i>	1 803	2 055	304
<i>Composants prod 1</i>	515	587	87
<i>Metal prod 2</i>	3 862	4 403	651
<i>Verre prod 2</i>	1 030	1 173	173
<i>Bois prod 2</i>	1 030	1 173	173
<i>Composants prod 2</i>	644	733	108
<i>Commerce 1</i>	3 343	3 762	562
<i>Commerce 2</i>	3 343	3 762	562
<b>Créances clients</b>	<b>178 300</b>	<b>157 498</b>	<b>177 790</b>
<i>Produit 1</i>	62 192	53 128	59 829
<i>Produit 2</i>	37 315	32 328	36 234
<i>Conseil</i>	13 156	15 070	17 631
<i>Commerce 1</i>	40 186	35 162	39 468
<i>Commerce 2</i>	25 451	21 810	24 628
<b>Autres créances</b>	<b>13 421</b>	<b>11 764</b>	<b>9 134</b>
Tva déductible	13 421	11 764	9 134
Crédit de Tva			
Crédit d'IS			
Subventions d'exploitation			
Subventions d'investissement			
<b>A. TOTAL ACTIF D ' EXPLOITATION</b>	<b>210 637</b>	<b>190 726</b>	<b>190 108</b>
<b>PASSIF D ' EXPLOITATION :</b>			
<b>Dettes fournisseurs</b>	<b>81 887</b>	<b>71 785</b>	<b>55 737</b>
Fournisseurs	62 275	59 185	41 514
<i>Metal prod 1</i>	7 092	6 690	4 786
<i>Verre prod 1</i>	4 433	4 181	2 991
<i>Bois prod 1</i>	6 207	5 852	4 188
<i>Composants prod 1</i>	530	610	
<i>Metal prod 2</i>	13 300	12 541	8 975
<i>Verre prod 2</i>	3 548	3 343	2 393
<i>Bois prod 2</i>	3 548	3 343	2 393
<i>Composants prod 2</i>	663	761	
<i>Commerce 1</i>	11 477	10 932	7 894
<i>Commerce 2</i>	11 477	10 932	7 894
Fournisseurs d'investissement			
Charges Externes & Autres Achats	19 612	12 600	14 223
<i>Entretien &amp; réparat.</i>	1 783	1 574	1 777
<i>Etudes et recherches</i>	3 566	3 150	3 556
<i>Publicité</i>	14 263	7 876	8 890

Intitulé	2006	2007	2008
<b>Dettes fiscales &amp; sociales</b>	<b>94 403</b>	<b>76 990</b>	<b>92 904</b>
Personnel	29 306	28 292	29 347
<i>P.D.G</i>	6 003	6 183	6 366
<i>Ass. de direction</i>	5 220	4 482	4 617
<i>Chef atelier</i>	5 250	5 409	5 571
<i>Ouvrier 1</i>	3 000	3 090	3 185
<i>Ouvrier 2</i>	3 000	3 090	3 185
<i>Commercial</i>	6 833	6 038	6 423
Tva à payer	11 107	8 154	9 524
Tva collectée	29 220	25 811	29 136
Impôt sur les sociétés	24 770	14 733	24 897
<b>B. TOTAL PASSIF D'EXPLOITATION</b>	<b>176 290</b>	<b>148 775</b>	<b>148 641</b>
<b>C. BFR (A - B)</b>	<b>34 347</b>	<b>41 951</b>	<b>41 467</b>

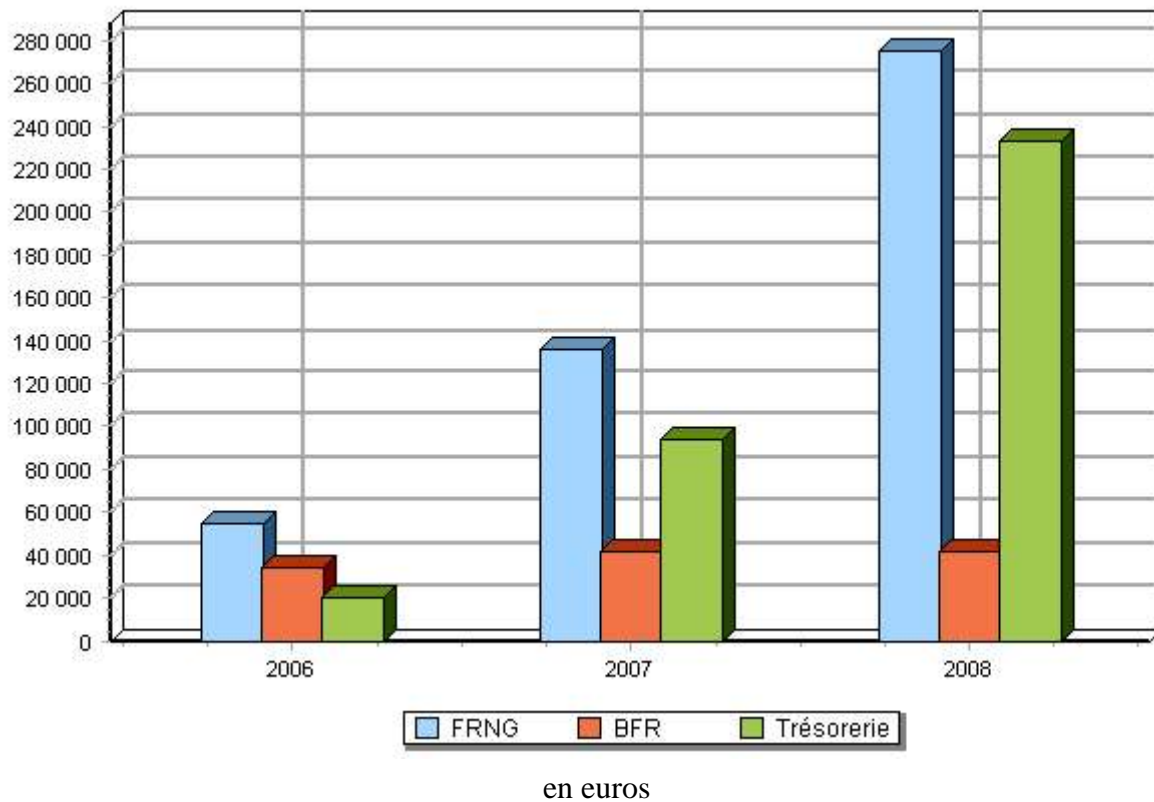
BFR

## FRNG, BFR & Trésorerie

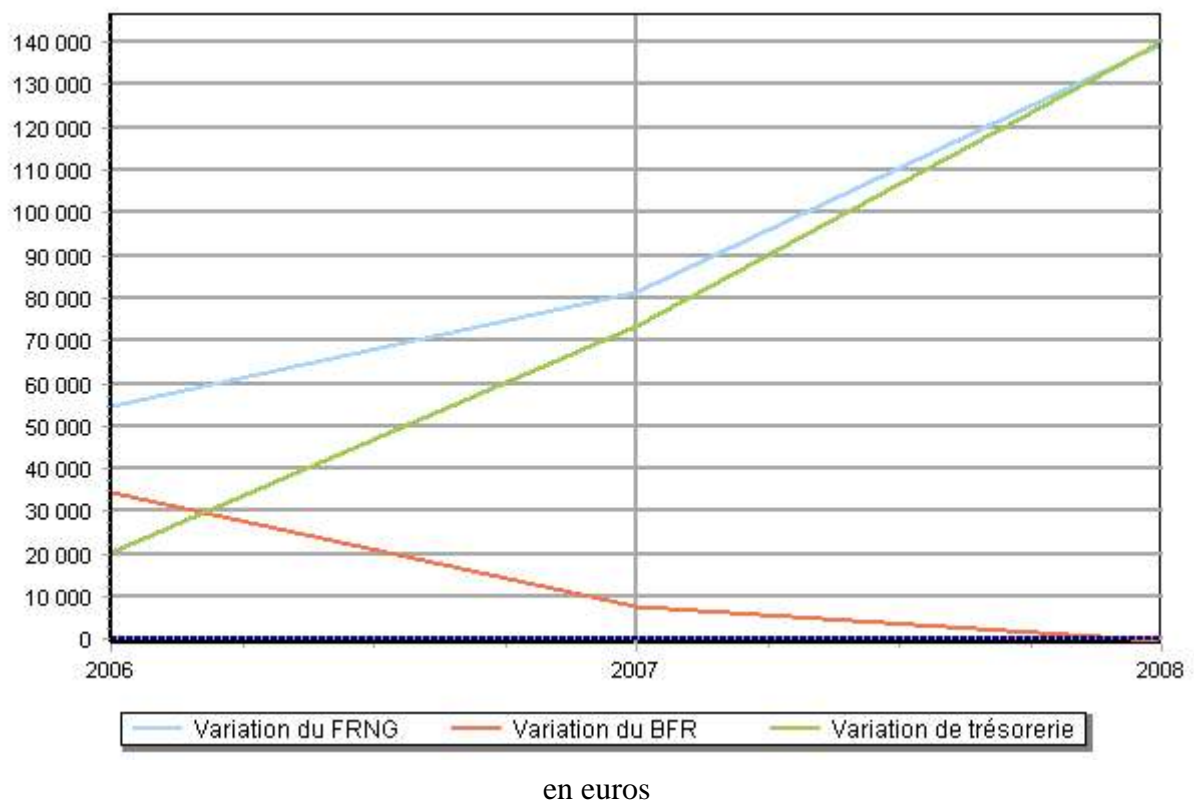
Intitulé	2006	2007	2008
<b>A. FRNG</b>	<b>54 511</b>	<b>135 635</b>	<b>274 949</b>
<b>B. BFR</b>	<b>34 347</b>	<b>41 951</b>	<b>41 467</b>
<b>C. TRESORERIE (A - B)</b>	<b>20 164</b>	<b>93 684</b>	<b>233 482</b>
<b>+ Trésorerie positive</b>	<b>20 164</b>	<b>93 684</b>	<b>233 482</b>
<b>- Découvert</b>			
<b>- Intérêts sur découvert</b>			

en euros

## Suivi FDR / BFR / Trésorerie



## Variation FDR / BFR / Trésorerie



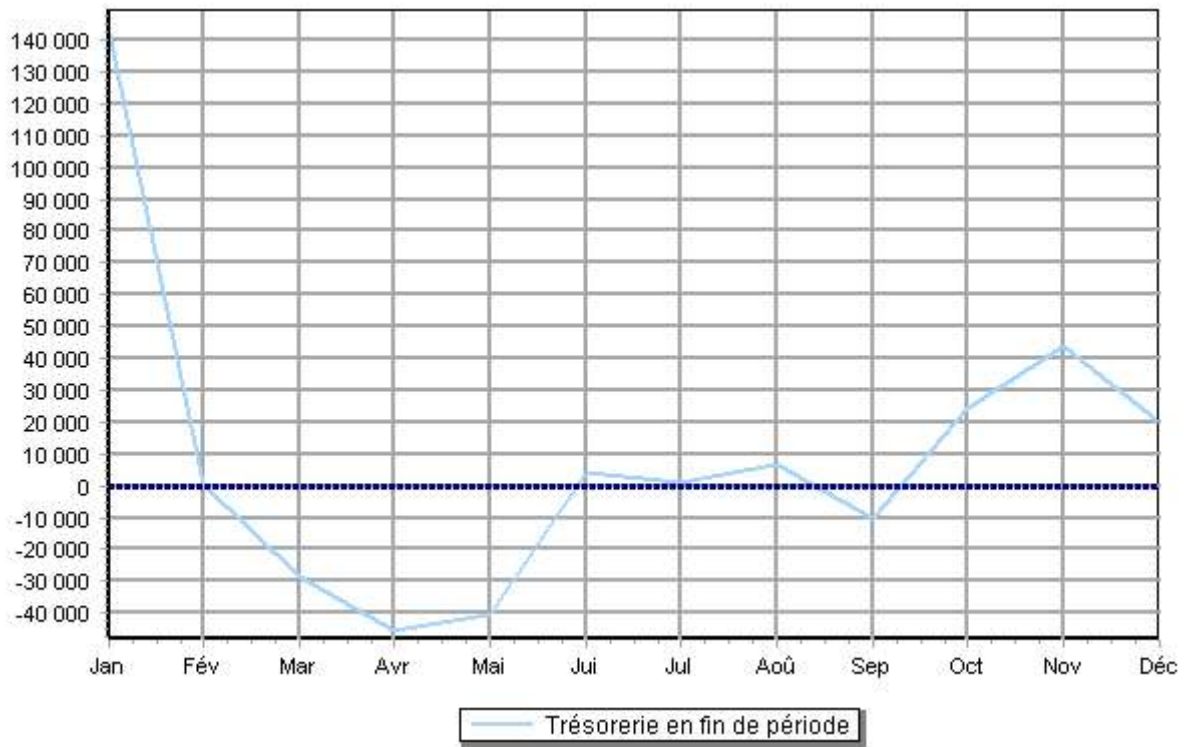
# Trésorerie

## Tableau de trésorerie 2006

Intitulé	Jan 2006	Fév 2006	Mar 2006	Avr 2006	Mai 2006	Jui 2006	Jul 2006	Aoû 2006	Sep 2006	Oct 2006	Nov 2006	Déc 2006	Total
TOTAL DES ENCAISSEMENTS	190 660	12 620	12 620	53 619	61 681	117 048	95 192	62 565	42 233	152 002	102 368	120 069	1 022 677
TOTAL DES DECAISSEMENTS	48 013	155 174	41 559	70 230	56 482	72 326	98 948	56 660	58 854	117 556	82 742	143 969	1 002 513
TRESORERIE DEBUT DE PERIODE		142 647	93	-28 846	-45 457	-40 258	4 464	708	6 613	-10 008	24 438	44 064	
ECART (ENCAISS. - DECAISS.)	142 647	-142 554	-28 939	-16 611	5 199	44 722	-3 756	5 905	-16 621	34 446	19 626	-23 900	20 164
TRESORERIE FIN DE PERIODE	142 647	93	-28 846	-45 457	-40 258	4 464	708	6 613	-10 008	24 438	44 064	20 164	20 164
INTERETS SUR DECOUVERT			288	455	403				100				1 246

en euros

# Trésorerie 2006



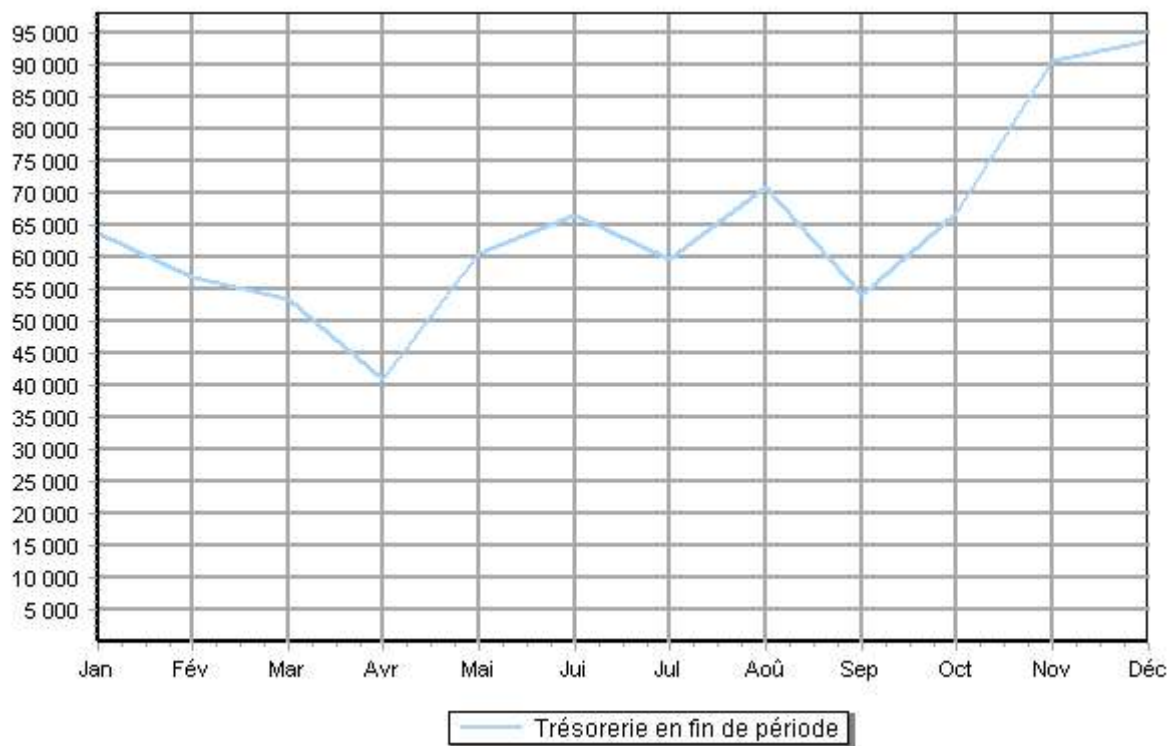
Mensuel, en euros

## Tableau de trésorerie 2007

Intitulé	Jan 2007	Fév 2007	Mar 2007	Avr 2007	Mai 2007	Jui 2007	Jul 2007	Aoû 2007	Sep 2007	Oct 2007	Nov 2007	Déc 2007	Total
TOTAL DES ENCAISSEMENTS	178 960	84 156	84 156	84 156	84 949	85 413	84 753	66 908	44 304	110 664	92 874	84 083	1 085 376
TOTAL DES DECAISSEMENTS	135 284	91 110	87 631	96 812	64 938	79 752	91 489	55 493	61 410	97 663	69 058	81 216	1 011 856
TRESORERIE DEBUT DE PERIODE	20 164	63 840	56 886	53 411	40 755	60 766	66 427	59 691	71 106	54 000	67 001	90 817	20 164
ECART (ENCAISS. - DECAISS.)	43 676	-6 954	-3 475	-12 656	20 011	5 661	-6 736	11 415	-17 106	13 001	23 816	2 867	73 520
TRESORERIE FIN DE PERIODE	63 840	56 886	53 411	40 755	60 766	66 427	59 691	71 106	54 000	67 001	90 817	93 684	93 684
INTERETS SUR DECOUVERT													

en euros

# Trésorerie 2007



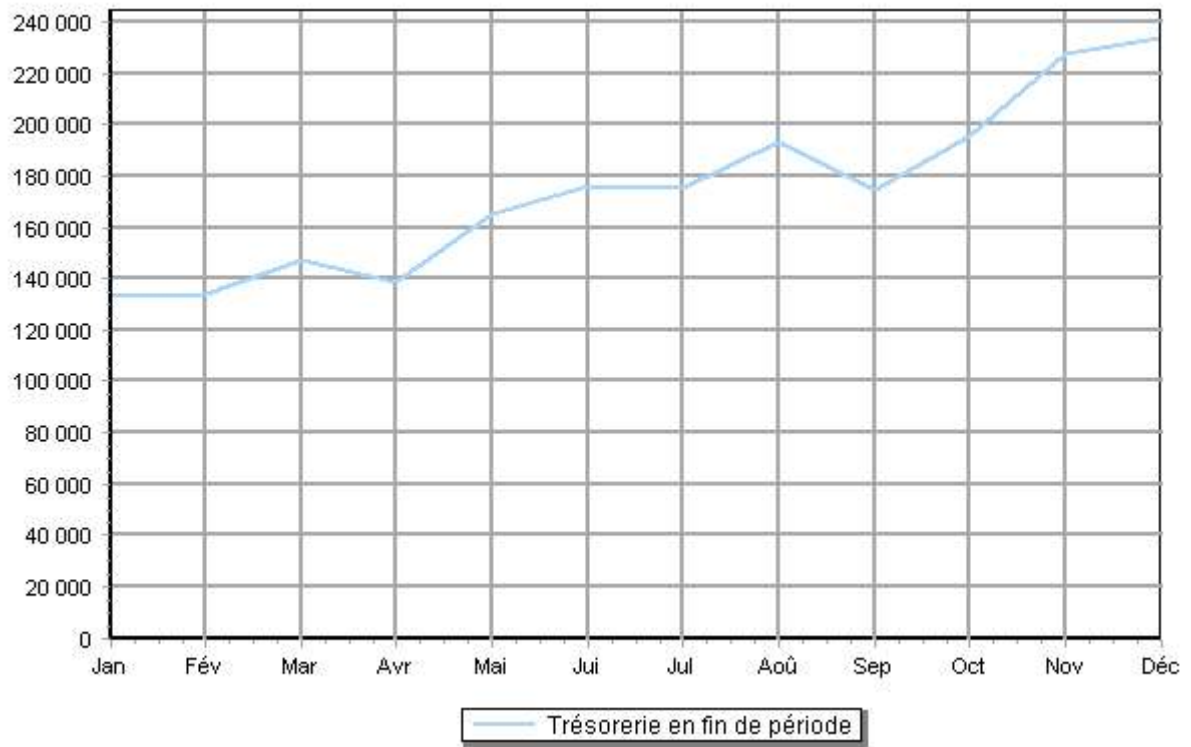
Mensuel, en euros

## Tableau de trésorerie 2008

Intitulé	Jan 2008	Fév 2008	Mar 2008	Avr 2008	Mai 2008	Jui 2008	Jul 2008	Aoû 2008	Sep 2008	Oct 2008	Nov 2008	Déc 2008	Total
TOTAL DES ENCAISSEMENTS	157 498	94 635	95 109	95 756	95 756	95 756	95 756	76 258	49 133	123 924	105 848	96 354	1 181 783
TOTAL DES DECAISSEMENTS	117 919	93 644	82 126	104 291	69 235	85 165	96 508	58 304	68 041	102 763	73 697	90 292	1 041 985
TRESORERIE DEBUT DE PERIODE	93 684	133 263	134 254	147 237	138 702	165 223	175 814	175 062	193 016	174 108	195 269	227 420	93 684
ECART (ENCAISS. - DECAISS.)	39 579	991	12 983	-8 535	26 521	10 591	-752	17 954	-18 908	21 161	32 151	6 062	139 798
TRESORERIE FIN DE PERIODE	133 263	134 254	147 237	138 702	165 223	175 814	175 062	193 016	174 108	195 269	227 420	233 482	233 482
INTERETS SUR DECOUVERT													

en euros

# Trésorerie 2008



Mensuel, en euros

# Annexes

# Ventes

Nom	Type	2006	2007	2008
Produit 1	Produits & Services	260 000	278 460	312 312
Produit 2	Produits & Services	156 000	166 950	187 727
Conseil	Produits & Services	130 000	147 000	174 636
Commerce 1	Négoce	168 000	180 320	202 500
Commerce 2	Négoce	106 400	114 072	127 908
<b>Nombre = 5</b>		<b>820 400</b>	<b>886 802</b>	<b>1 005 083</b>

# Achats

Nom	Nom	Type	Actif	2006	2007	2008
Metal prod 1	Produit 1	Produits & Services	Oui	22 859	22 564	22 985
Verre prod 1	Produit 1	Produits & Services	Oui	14 287	14 103	14 367
Bois prod 1	Produit 1	Produits & Services	Oui	20 003	19 746	20 112
Composants prod 1	Produit 1	Produits & Services	Oui	5 715	5 642	5 744
Metal prod 2	Produit 1	Produits & Services	Oui	42 862	42 308	43 096
Verre prod 2	Produit 1	Produits & Services	Oui	11 430	11 283	11 489
Bois prod 2	Produit 1	Produits & Services	Oui	11 430	11 283	11 489
Composants prod 2	Produit 1	Produits & Services	Oui	7 144	7 053	7 181
Commerce 1	Commerce 1	Négoce	Oui	36 943	36 483	37 300
Commerce 2	Commerce 1	Négoce	Oui	36 943	36 483	37 300
<b>Nombre = 10</b>				<b>209 616</b>	<b>206 948</b>	<b>211 063</b>

## Compte de résultat - Charges externes

Intitulé	2006	2007	2008
<b>- Charges Externes &amp; Autres Achats</b>	<b>285 437</b>	<b>277 553</b>	<b>300 367</b>
Loyers de crédit-bail	4 700	5 640	5 640
Voiture	4 700	5 640	5 640
Autres charges	280 737	271 913	294 727
Eau	1 200	1 236	1 273
Electricité prod	4 161		
Electricité bureaux	2 600	2 652	2 705
Fournitures admin.	4 000	4 500	6 000
Location prod	36 000	36 720	37 454
Location bureau	48 000	48 960	49 939
Entretien & réparat.	8 204	8 861	10 044
Assurances	4 500	4 590	4 682
Etudes et recherches	16 409	17 732	20 100
Expert comptable		6 500	6 500
Comptable	12 000	12 240	12 485
Publicité	65 631	44 336	50 254
Transport	12 306	13 301	15 068
Telecoms	6 000	6 120	6 242
Frais postaux	5 000	5 100	5 202
Services bancaires	1 400	1 428	1 457
Déplacements	12 306	13 301	15 068
Réceptions	41 020	44 336	50 254

en euros

## Compte de résultat - Charges de personnel

Intitulé	2006	2007	2008
<b>- Personnel</b>	<b>250 664</b>	<b>263 503</b>	<b>272 361</b>
Gérants non salariés			
Salariés	250 664	263 503	272 361
P.D.G	56 000	57 680	59 408
Ass. de direction	40 600	41 822	43 076
Chef atelier	49 000	50 474	51 988
Ouvrier 1	28 000	28 840	29 704
Ouvrier 2	28 000	28 840	29 704
Commercial	49 064	55 847	58 481
Autres charges de personnel			

en euros

# Capacité d'autofinancement

Intitulé	2006	2007	2008
<b>METHODE ADDITIVE :</b>			
+ Résultat net	49 548	79 013	116 428
+ Dotations aux Amortissements	23 767	24 007	24 286
- Dotations aux Amort./Subv. d'inv.			
+ Ventes d'immobilisation			
- VNC / Cessions d'immobilisations			
<b>CAPACITE D'AUTOFINANCEMENT</b>	<b>73 315</b>	<b>103 020</b>	<b>140 714</b>
- Dividendes			
<b>AUTOFINANCEMENT</b>	<b>73 315</b>	<b>103 020</b>	<b>140 714</b>
<b>METHODE SOUSTRACTIVE :</b>			
+ Excédent brut d'exploitation	101 519	143 312	198 919
- Charges financières	3 434	791	
- Impôt sur les sociétés	24 770	39 501	58 205
<b>CAPACITE D'AUTOFINANCEMENT</b>	<b>73 315</b>	<b>103 020</b>	<b>140 714</b>
- Dividendes			
<b>AUTOFINANCEMENT</b>	<b>73 315</b>	<b>103 020</b>	<b>140 714</b>

en euros

# Crédits

## *Emprunts*

Nom	Capital	Mois	Taux annuel	Durée	Echéance	Coût total
Emprunt bancaire	40 000	Jan 2006	7,00%	24 mois	1 791	2 979
<b>Nombre = 1</b>						

## Crédits-Bails

Nom	Capital	Mois	Taux annuel	Durée	Loyer HT	Total HT	Total TTC
Voiture	15 000	Mar 2006	8,00%	36 mois	470	1 920	5 232
<b>Nombre = 1</b>							

## Structure du passif entre fonds propres et dettes extérieures en %

Intitulé	2006	2007	2008
Capitaux propres	149 548	228 561	344 989
Passif	346 534	377 336	493 630
Ratio	43,16 %	60,57 %	69,89 %

en euros

## Délai de recouvrement - paiement

### *Délai de paiement des fournisseurs en jours*

Intitulé	2006	2007	2008
Dettes fournisseurs	81 887	71 785	55 737
Total Achats TTC	250 710	247 506	252 420
Ratio	117 Jrs	104 Jrs	79 Jrs

en euros

### *Délai de recouvrement des créances en jours*

Intitulé	2006	2007	2008
Créances clients	178 300	157 498	177 790
Total Ventes TTC	981 201	1 060 614	1 202 075
Ratio	65 Jrs	53 Jrs	53 Jrs

en euros

# Trésorerie mensuelle détaillée

## Tableau de trésorerie 2006

Intitulé	Jan 2006	Fév 2006	Mar 2006	Avr 2006	Mai 2006	Jui 2006	Jul 2006	Aoû 2006	Sep 2006	Oct 2006	Nov 2006	Déc 2006	Total
<b>ENCAISSEMENTS :</b>													
Clients		11 960	11 960	52 959	61 021	94 532	94 532	61 905	41 573	151 342	101 708	119 409	802 901
Apports en capital	100 000												100 000
Comptes courants d'associé	50 000												50 000
Emprunts	40 000												40 000
Subventions d'exploitation	660	660	660	660	660	660	660	660	660	660	660	660	7 920
Subventions d'investissement													
Ventes d'immobilisation													
Remboursement crédit de TVA						21 856							21 856
Remboursement crédit d'IS													
<b>TOTAL DES ENCAISSEMENTS</b>	<b>190 660</b>	<b>12 620</b>	<b>12 620</b>	<b>53 619</b>	<b>61 681</b>	<b>117 048</b>	<b>95 192</b>	<b>62 565</b>	<b>42 233</b>	<b>152 002</b>	<b>102 368</b>	<b>120 069</b>	<b>1 022 677</b>
<b>DECAISSEMENTS :</b>													
Fournisseurs		194	3 675	11 428	14 014	22 809	22 110	11 519	13 058	35 653	23 229	30 746	188 435
Charges externes & autres achats	9 977	17 746	14 940	22 009	23 465	29 103	24 644	21 602	25 552	35 852	29 809	38 135	292 834
Personnel	9 265	9 265	11 585	34 714	12 244	12 693	40 491	12 144	12 145	41 091	12 694	13 027	221 358
Immobilisations	26 980	126 178	9 568										162 726
Comptes courants d'associé												50 000	50 000
Remboursements d'emprunts	1 791	1 791	1 791	1 791	1 791	1 791	1 791	1 791	1 791	1 791	1 791	1 791	21 492
Dividendes													
Tva à payer					4 968	5 930	9 054	9 604	6 308	3 069	15 219	10 270	64 422
Impôt sur les sociétés													
Autres impôts & taxes													
Agios bancaires				288			858			100			1 246
<b>TOTAL DES DECAISSEMENTS</b>	<b>48 013</b>	<b>155 174</b>	<b>41 559</b>	<b>70 230</b>	<b>56 482</b>	<b>72 326</b>	<b>98 948</b>	<b>56 660</b>	<b>58 854</b>	<b>117 556</b>	<b>82 742</b>	<b>143 969</b>	<b>1 002 513</b>
TRESORERIE DEBUT DE PERIODE		142 647	93	-28 846	-45 457	-40 258	4 464	708	6 613	-10 008	24 438	44 064	
<b>ECART (ENCAISS. - DECAISS.)</b>	<b>142 647</b>	<b>-142 554</b>	<b>-28 939</b>	<b>-16 611</b>	<b>5 199</b>	<b>44 722</b>	<b>-3 756</b>	<b>5 905</b>	<b>-16 621</b>	<b>34 446</b>	<b>19 626</b>	<b>-23 900</b>	<b>20 164</b>

Intitulé	Jan 2006	Fév 2006	Mar 2006	Avr 2006	Mai 2006	Jui 2006	Jul 2006	Aoû 2006	Sep 2006	Oct 2006	Nov 2006	Déc 2006	Total
TRESORERIE FIN DE PERIODE	142 647	93	-28 846	-45 457	-40 258	4 464	708	6 613	-10 008	24 438	44 064	20 164	20 164
INTERETS SUR DECOUVERT			288	455	403				100				1 246

en euros